

Klimavergleich: Berg gegen Tal

Mallnitz (1.197 m) vs. Klagenfurt Flughafen (450 m)

Gemeinsamer Messzeitraum 1952–2025 · GeoSphere Austria (ID 149 & ID 48)

Wie unterschiedlich wirkt der Klimawandel in verschiedenen Höhenlagen?
Jahresmitteltemperatur · Sommer- und Hitzetage · Frost- und Eistage
Schneedeckentage und Schneehöhe · Jahresniederschlag im direkten Vergleich

Datengrundlage: GeoSphere Austria DataHub (CC BY 4.0),
Datensätze klima-v2-1y / klima-v2-1m / klima-v2-1d · Auswertung: Tauernwetter

Mag. David Kaufmann · tauernwetter.at · Juni 2026

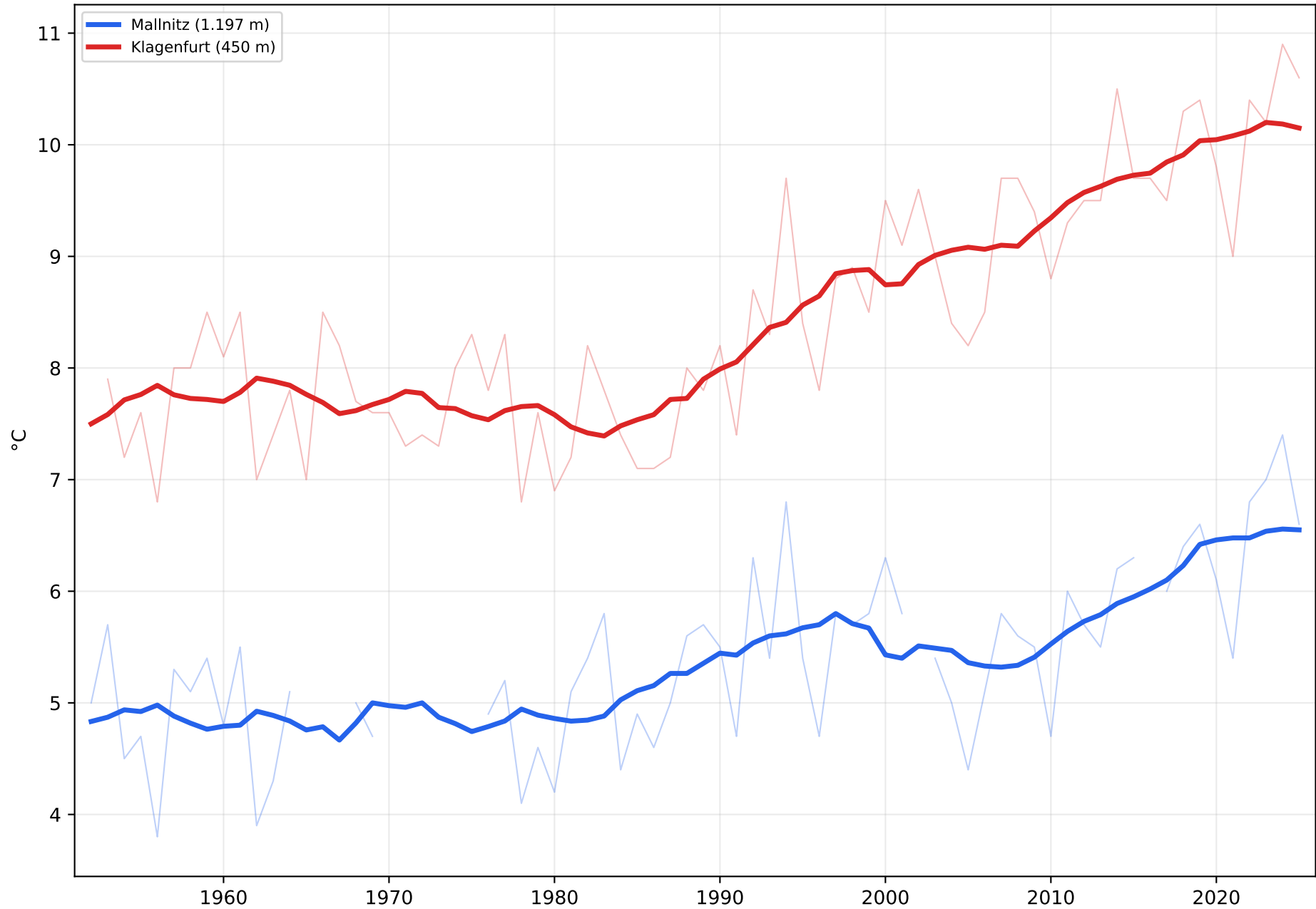
Lizenz CC BY 4.0 — Weiterverwendung mit Quellenangabe gestattet

Methodik und Veränderungen im Überblick

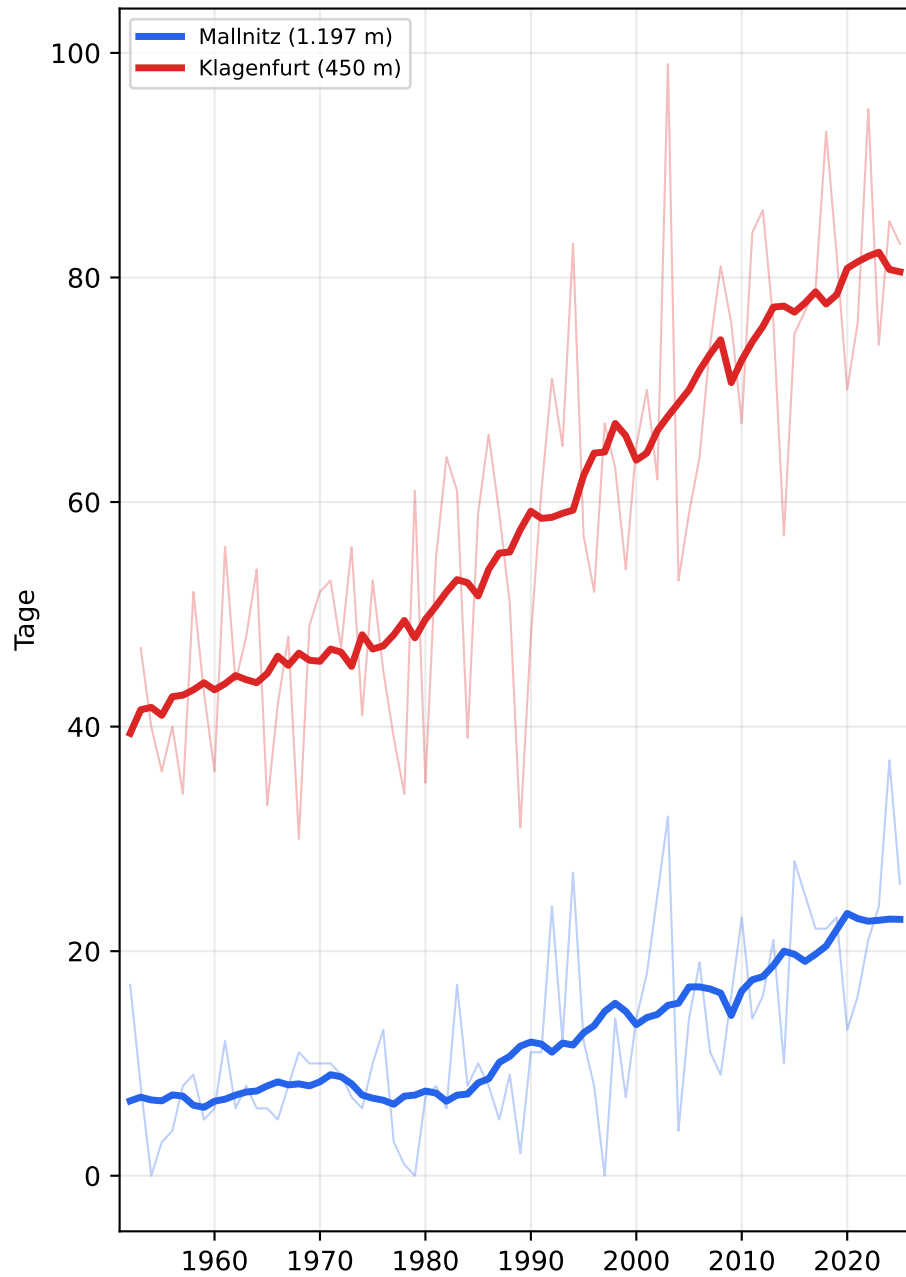
Verglichen werden die GeoSphere-Stationen Mallnitz (ID 149, 1.197 m, inneralpines Hochtal) und Klagenfurt Flughafen (ID 48, 450 m, Klagenfurter Becken). Für einen fairen Vergleich dient der gemeinsame Messzeitraum ab 1952. Die Veränderung wird als frühe Referenz Ø 1952–1975 gegenüber dem jüngsten Jahrzehnt Ø 2015–2025 berechnet. Datenquelle: GeoSphere DataHub (klima-v2-1y / -1m / -1d), Hitzetage aus Tageswerten.

Kennzahl (Ø 1952-1975 → Ø 2015-2025)	Mallnitz (1.197 m)	Klagenfurt (450 m)
Jahresmitteltemperatur	4,9 °C → 6,5 °C (+1,6 °C, +32 %)	7,7 °C → 10,0 °C (+2,3 °C, +30 %)
Sommertage (≥ 25 °C)	8 → 23 (+16, +205 %)	45 → 81 (+36, +80 %)
Hitzetage (≥ 30 °C)	0 → 1 (+0, +555 %)	6 → 26 (+20, +352 %)
Eistage (Tmax < 0 °C)	42 → 27 (-15, -36 %)	39 → 16 (-23, -59 %)
Frosttage (Tmin < 0 °C)	155 → 140 (-15, -10 %)	132 → 105 (-27, -21 %)
Schneedeckentage	104 → 74 (-29, -28 %)	77 → 37 (-40, -52 %)
Max. Schneehöhe	68 cm → 54 cm (-14 cm, -21 %)	37 cm → 20 cm (-17 cm, -45 %)
Jahresniederschlag	911 mm → 1140 mm (+229 mm, +25 %)	943 mm → 931 mm (-12 mm, -1 %)

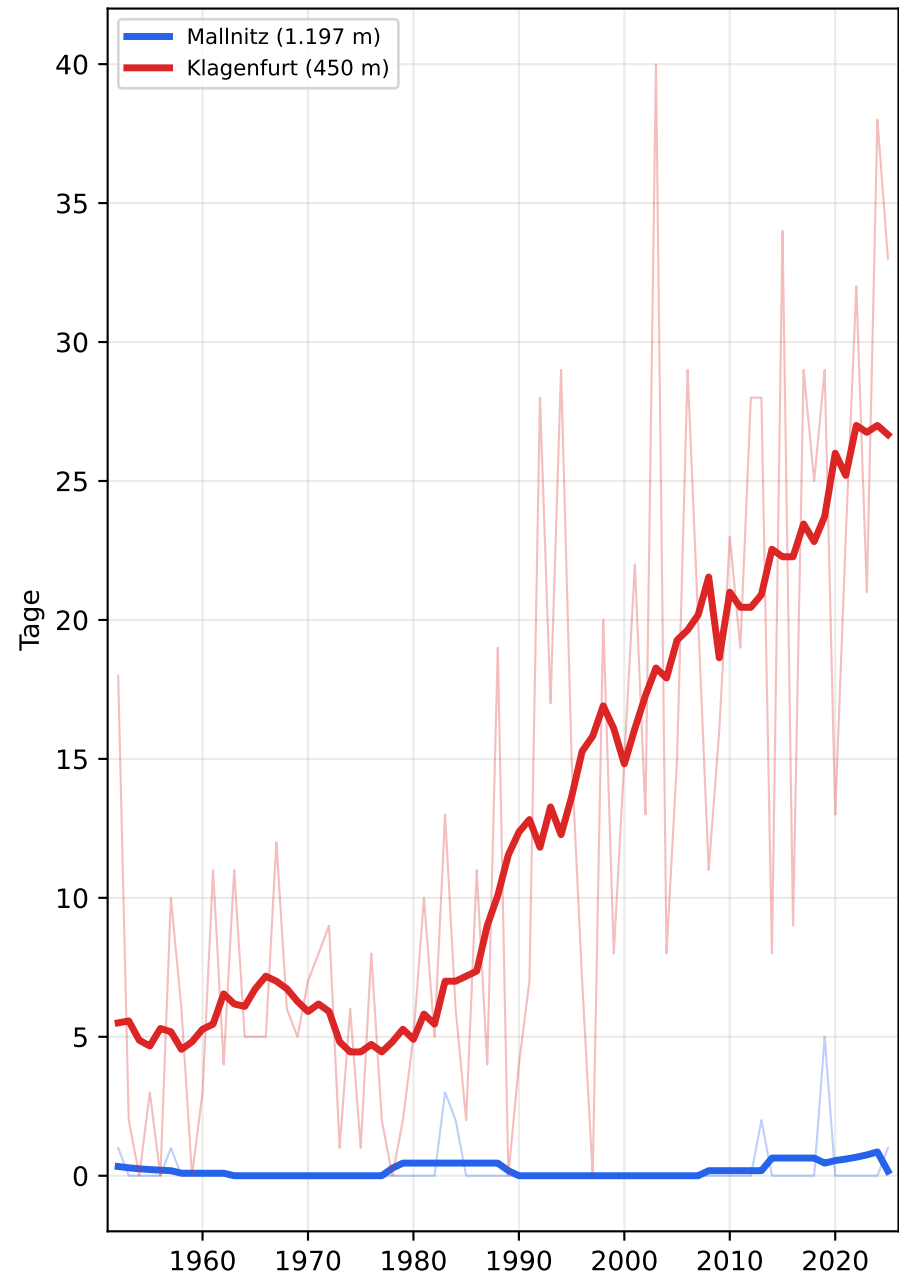
1. Jahresmitteltemperatur im Vergleich (10-Jahres-Mittel)



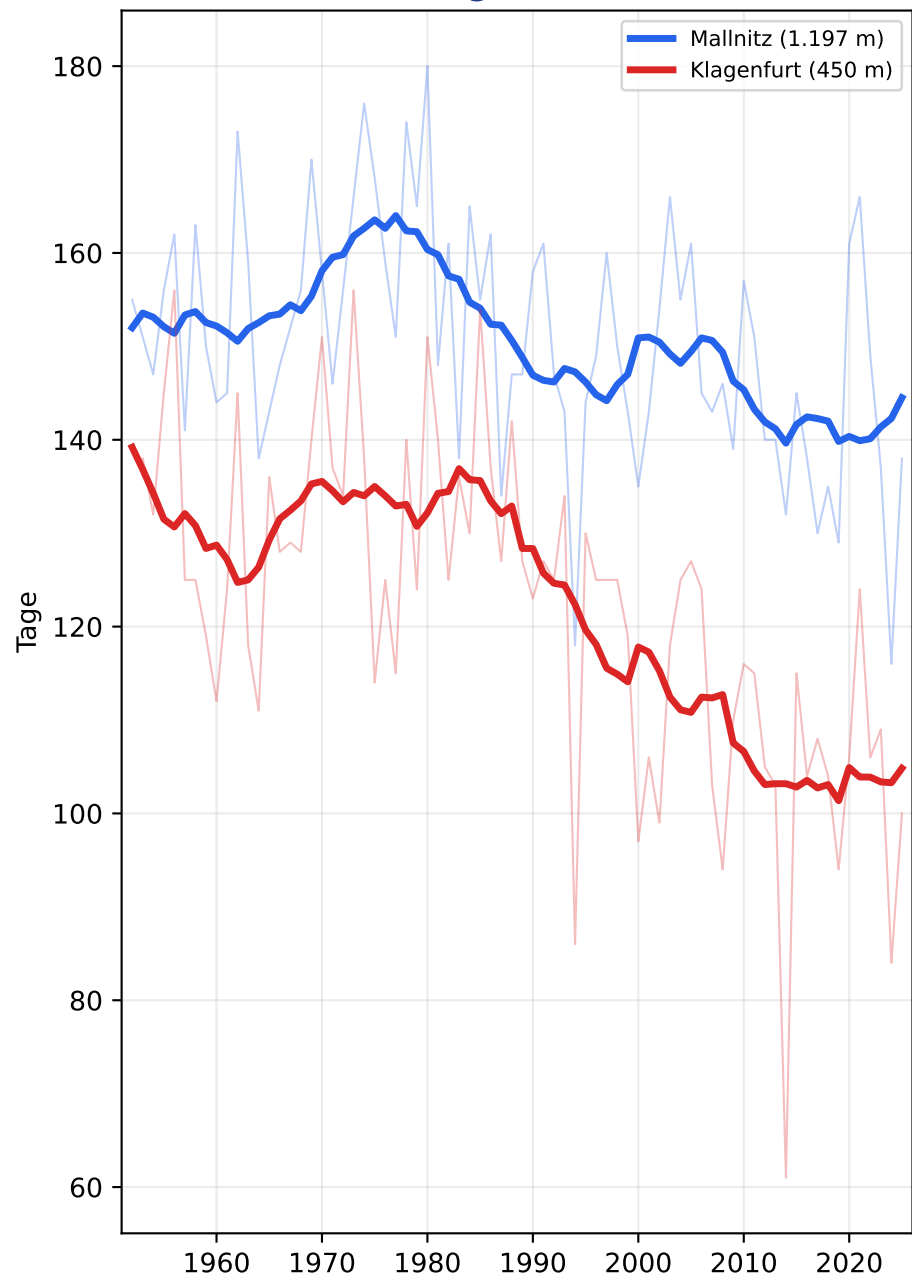
2a. Sommertage ($\geq 25\text{ }^{\circ}\text{C}$)



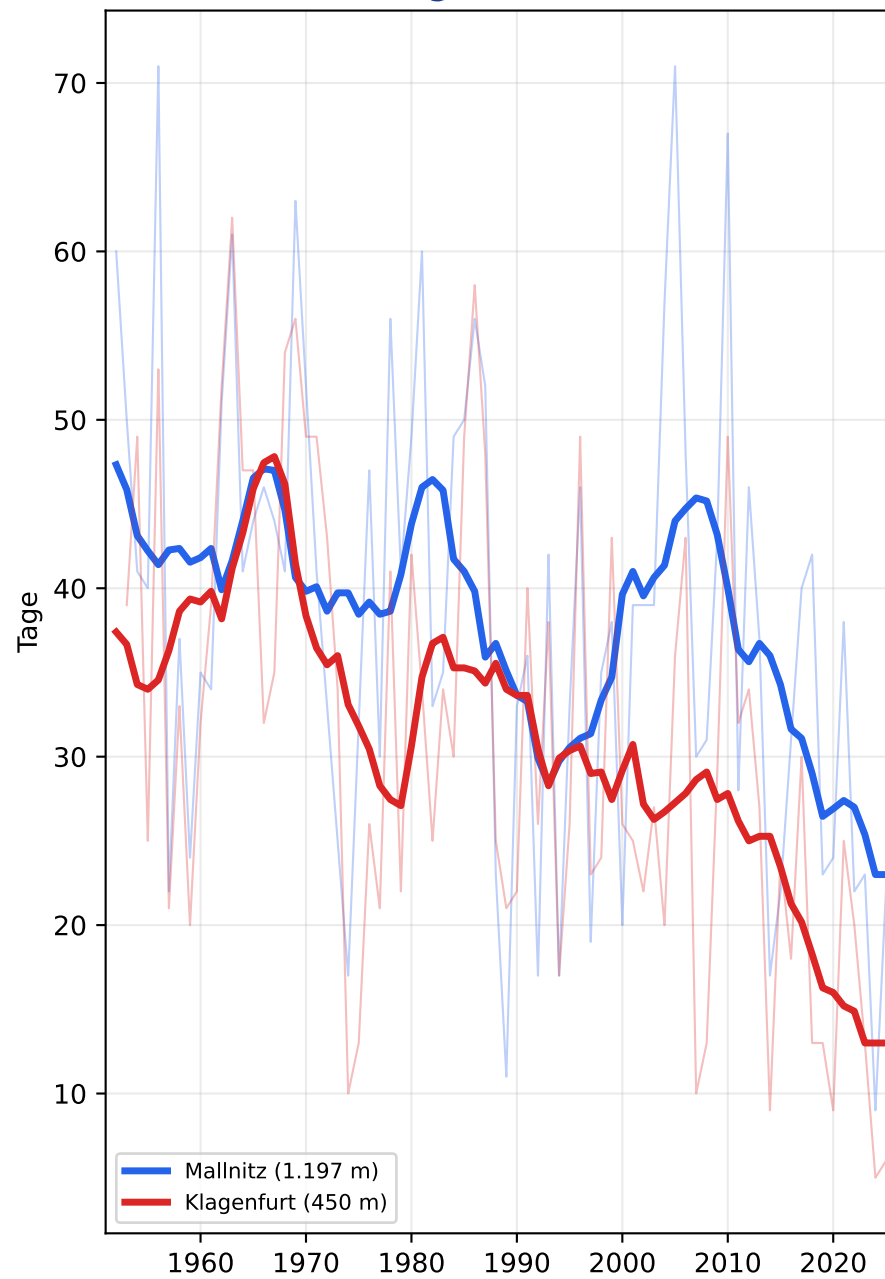
2b. Hitzetage ($\geq 30\text{ }^{\circ}\text{C}$)



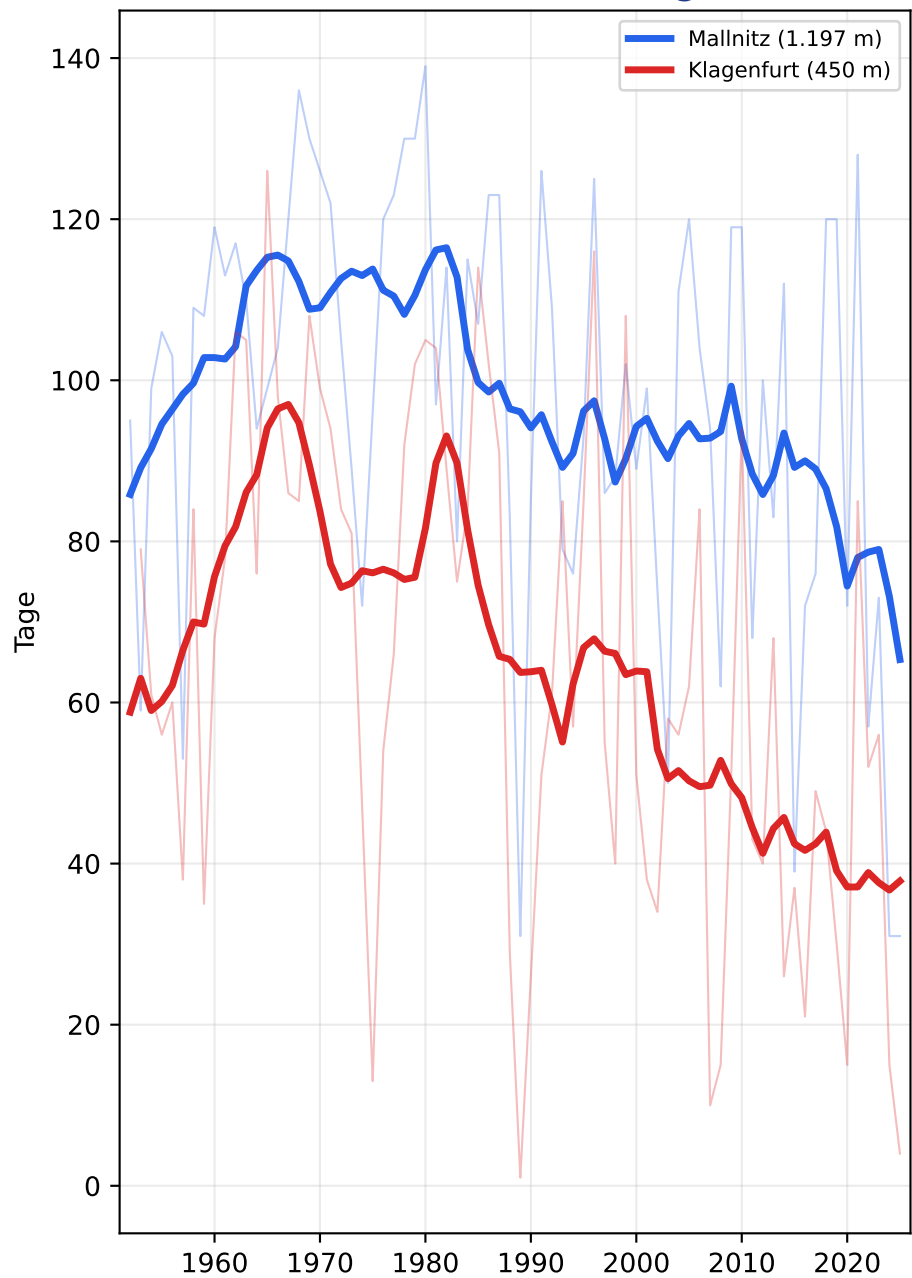
3a. Frosttage (Tmin < 0 °C)



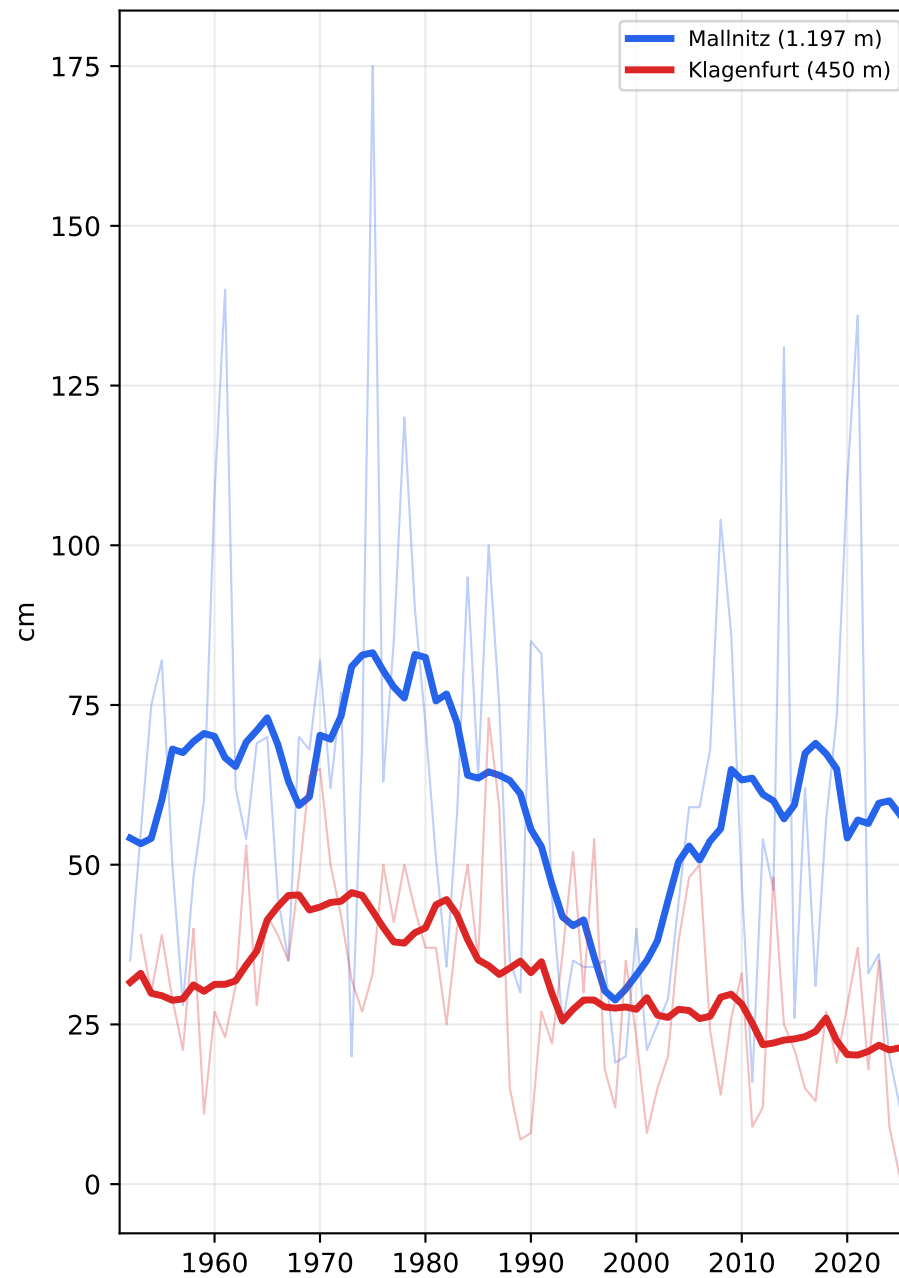
3b. Eistage (Tmax < 0 °C)



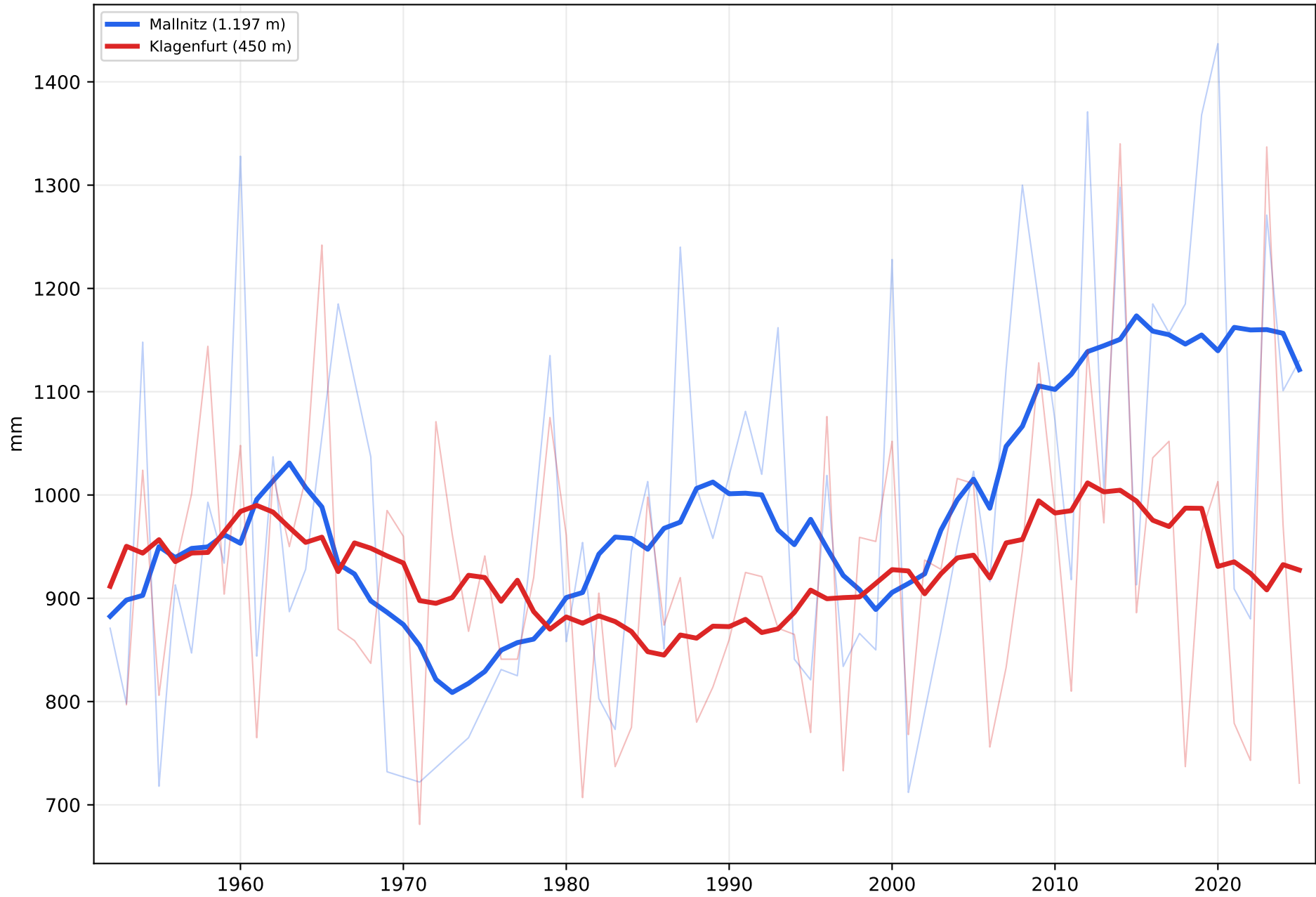
4a. Schneedeckentage



4b. Maximale Schneehöhe



5. Jahresniederschlag im Vergleich (10-Jahres-Mittel)



6. WMO-Normalperioden im Vergleich (1961-1990 → 1991-2020)

Ergänzend zum Dekadenvergleich die Gegenüberstellung der beiden offiziellen WMO-Klimanormalperioden 1961-1990 und 1991-2020 für beide Stationen.

Parameter	Mallnitz (1.197 m)	Klagenfurt (450 m)
Jahresmitteltemperatur	4,9 → 5,7 °C (+0,8 °C)	7,6 → 9,2 °C (+1,6 °C)
Sommermittel (Juni-August)	13,1 → 14,3 °C (+1,2 °C)	17,5 → 19,5 °C (+2,0 °C)
Jahresniederschlag	917 → 1050 mm (+133, +15 %)	901 → 946 mm (+45, +5 %)

Datengrundlage: GeoSphere DataHub (klima-v2-1y / klima-v2-1m), Stationen Mallnitz (ID 149) und Klagenfurt Flughafen (ID 48). Hinweis zur Datenlage: Bei Klagenfurt wurden die im offiziellen Jahres-Datensatz an den Stationswechseln fehlenden Jahre 1991 und 1996 aus den amtlichen Monatswerten ergänzt (Monatsverfahren $\pm 0,05$ °C zur amtlichen Reihe) – beide Perioden vollständig (30 Jahre). Bei Mallnitz fehlen in 1961-1990 sieben Jahresmitteltemperatur-Jahre (1965-1967, 1970, 1972-1973, 1975; Mittel aus 23 Jahren, Sommermittel aus 85 Monaten); diese Lücke lässt sich nicht methodenkonsistent füllen. Werte gerundet.

Quellen und Zitation

Dieses Dokument zitieren:

Kaufmann, D. (2026): Klimavergleich Mallnitz vs. Klagenfurt – Berg gegen Tal (1952–2025). Tauernwetter, Wetterwissen. Datengrundlage: GeoSphere Austria, Stationen Mallnitz (ID 149) und Klagenfurt Flughafen (ID 48). Online: tauernwetter.at/wetterwissen/klimavergleich_mallnitz_klagenfurt.html

Datenquellen und Literatur:

- [1] GeoSphere Austria (2026): DataHub — Messstationen-Klimadaten der Stationen Mallnitz (ID 149) und Klagenfurt Flughafen (ID 48). Datensätze klima-v2-1y, klima-v2-1m und klima-v2-1d. Lizenz CC BY 4.0. data.hub.geosphere.at
- [2] Tauernwetter (2026): Klimawandel in Mallnitz — 125 Jahre Klimadaten (1900–2025). tauernwetter.at/wetterwissen/klimawandel_in_mallnitz.html
- [3] Tauernwetter (2026): Klimawandel in Klagenfurt — über 70 Jahre Klimadaten (1952–2025). tauernwetter.at/wetterwissen/klimawandel_in_klagenfurt.html
- [4] Datenabruf und Auswertung: Tauernwetter, mittels eigener Skripte über die GeoSphere-DataHub-API. Vergleichsperiode Ø 1952–1975 vs. 2015–2025 (gemeinsamer Messzeitraum). Stand: Juni 2026.

Lizenz: Dieses Dokument und die zugrunde liegenden Daten stehen unter der Creative-Commons-Lizenz CC BY 4.0 (creativecommons.org/licenses/by/4.0). Weiterverwendung mit Quellenangabe ausdrücklich gestattet.